

FILMOP TALK

FILMOP OPTIMISE LE SÉCHAGE DES VITRES

Disponible en version fixe ou articulée, Gloss-W Prime a été étudiée dans les moindres détails pour garantir des performances maximales et une grande... **pag 6**

DES OPÉRATIONS EN HAUTEUR RAPIDES ET SÛRES

Spectra-W Pro est l'évolution de la perche, conçue pour offrir d'importants avantages. Équipée d'un cône avec filetage italien pour le système Uni-Connect, elle permet... **pag 8**

TOUJOURS AUX CÔTÉS DE L'OPÉRATEUR

La ceinture avec poches permet d'avoir immédiatement à portée de main l'équipement nécessaire, constituant ainsi un allié précieux aussi bien... **pag 10**

SAVEZ-VOUS COMMENT PRÉPARER LA LAVETTE JETABLE MONO-ROLL ?

Mono-Roll est une lavette à usage unique hautement absorbante qui libère la solution nettoyante de manière homogène sur la surface, offrant une autonomie... **pag 11**

FILMOP PORTE UN TOAST À SES 50 PREMIÈRES ANNÉES

Filmop International a célébré son 50e anniversaire lors d'une fête mémorable, mettant en avant la valeur la plus précieuse de l'entreprise ... **pag 12**

ALLÉGER LE NETTOYAGE : EST-CE POSSIBLE ?

Les troubles et pathologies musculo-squelettiques (TMS) touchent un pourcentage élevé d'agents de nettoyage, représentant la principale cause... **pag 14**

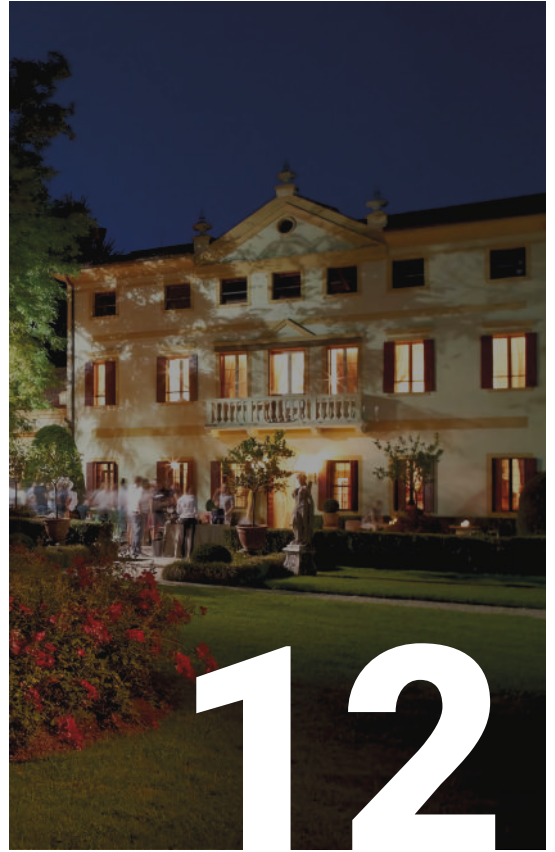
L'INNOVATION EST AU PREMIER PLAN

Un fort élan d'innovation et un travail incessant de recherche et développement ont ouvert la voie, donnant naissance à un enchaînement d'inventions qui rendent les produits Filmop... **pag 4**

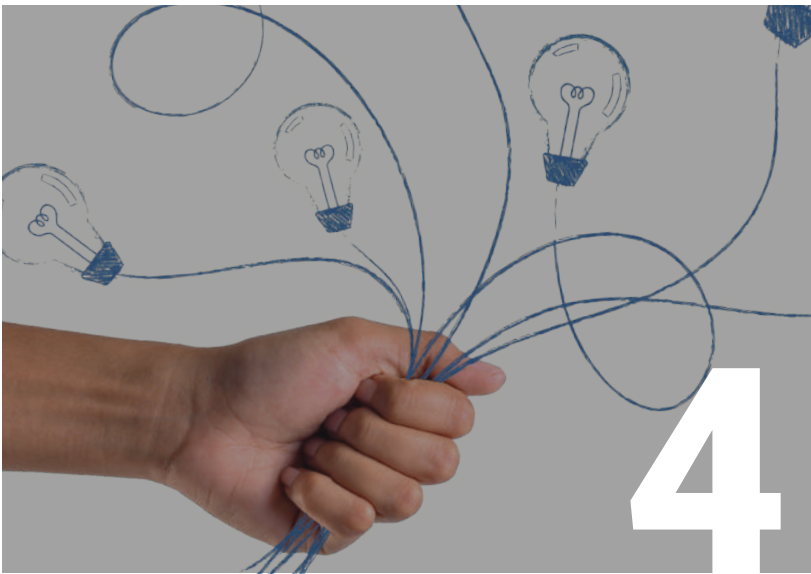




8



12



4



10



6



14



11

INDEX

- 4** L'INNOVATION EST AU PREMIER PLAN
- 6** FILMOP OPTIMISE LE SÉCHAGE DES VITRES
- 8** DES OPÉRATIONS EN HAUTEUR RAPIDES ET SÛRES
- 10** TOUJOURS AUX CÔTÉS DE L'OPÉRATEUR
- 11** SAVEZ-VOUS COMMENT PRÉPARER LA LAVETTE JETABLE MONO-ROLL ?
- 12** FILMOP PORTE UN TOAST À SES 50 PREMIÈRES ANNÉES
- 14** NOS EXPERTS
ALLÉGER LE NETTOYAGE : EST-CE POSSIBLE ?



UN DEMI-SIÈCLE DE QUALITÉ

NOUS CÉLÉBRONS 50 ANS DE SUCCÈS

Le dernier numéro de 2024 veut célébrer l'innovation et le caractère unique des produits Filmop qui ont marqué l'histoire et de ceux qui sont destinés à la faire. Le résultat d'un long travail de recherche et de développement visant à répondre aux besoins des professionnels du nettoyage, en leur offrant des solutions à la hauteur des nouveaux défis du nettoyage professionnel.

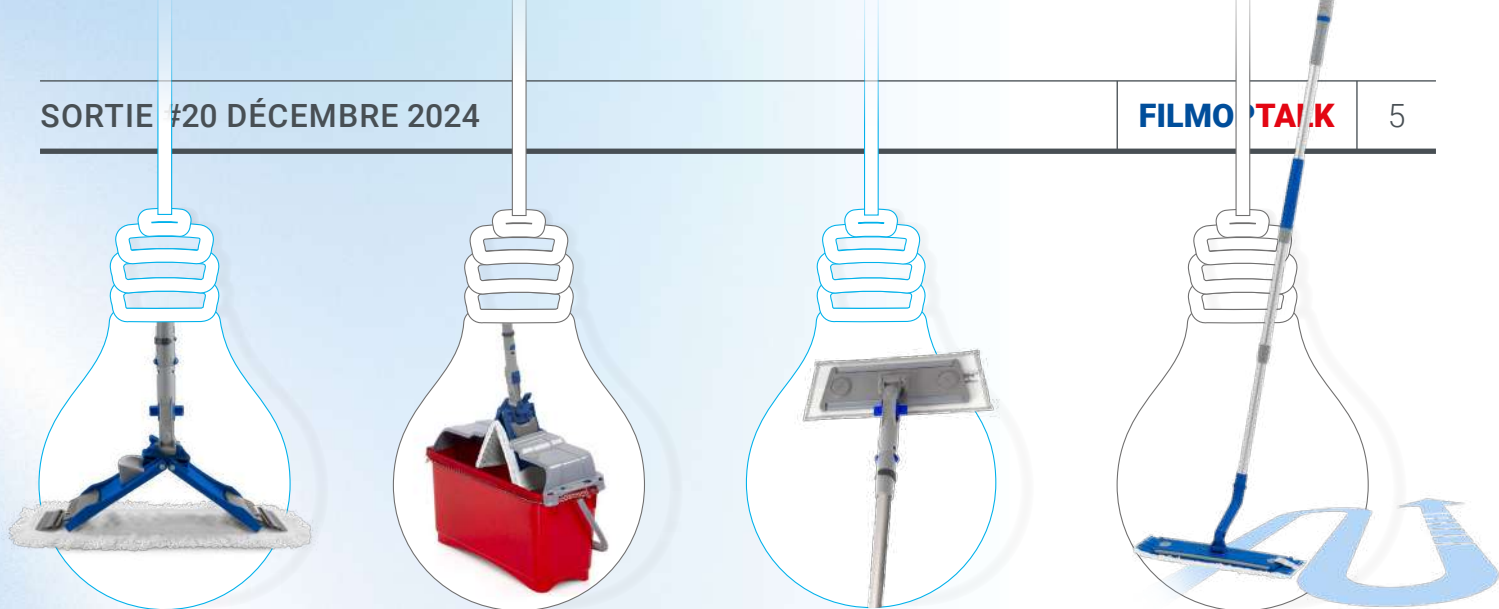
Vous trouverez également un nouvel article dans la série « Savez-vous comment ? », un guide utile sur l'imprégnation des lavettes jetables, et l'habituel entretien avec les experts, un rendez-vous à ne pas manquer avec nos professionnels consacré cette fois à la manière de rendre plus légères les opérations de dépoussiérage, de lavage et de désinfection.

L'INNOVATION EST AU PREMIER PLAN



Un fort élan d'innovation et un travail incessant de recherche et développement ont ouvert la voie, donnant naissance à un **enchaînement d'inventions qui rendent les produits Filmop uniques et inimitables**. Les innovations technologiques développées au fil du temps ont marqué l'histoire du nettoyage professionnel, contribuant concrètement à le rendre **plus efficace et efficient**.

D'innombrables objectifs ont été atteints au cours d'un demi-siècle de dévouement, notamment **plus de 100 systèmes brevetés** qui ont laissé leurs empreintes, permettant d'atteindre des résultats qui dépassent l'imagination.



Globo, par exemple, est le **premier et le seul système de nettoyage universel** pouvant être utilisé comme n'importe quel système traditionnel, mais avec des résultats nettement supérieurs en termes de performances, d'hygiène et d'ergonomie. **Click Safe** est un autre système unique en son genre qui permet de **libérer la frange directement dans le seau**, en évitant tout contact avec des bactéries et des virus. Parmi les systèmes brevetés particulièrement remarquables, on trouve également **Lock System**, l'innovant mécanisme capable de **bloquer et débloquer instantanément l'articulation** des supports, facilitant ainsi le nettoyage des murs et des plafonds. **ErgoSwing** a également marqué l'histoire en apportant une contribution significative au bien-être des opérateurs : le **système ergonomique exclusif conçu pour s'adapter au mouvement en forme de S** minimise les efforts tout en augmentant la productivité.



Boost, quant à lui, a révolutionné l'essorage **en essorant 20 % de plus avec moitié moins d'effort** par rapport aux presses traditionnelles, permettant de réguler le niveau d'humidité de la frange. **Drop** se distingue par son **système prêt à l'emploi qui permet de doser la solution nettoyante** selon les besoins, prévenant les débordements grâce à un double blocage de sécurité. Enfin et surtout, **Uni-Connect connecte instantanément et en toute sécurité les équipements pour le nettoyage des vitres**, des surfaces et des sols, rendant l'ensemble du processus plus efficace.

Ceux mentionnés ne sont que quelques-uns des systèmes les plus récents qui s'ajoutent à la **longue liste de brevets Filmop qui ont révolutionné le nettoyage professionnel** au cours des 50 dernières années.

FILMOP OPTIMISE LE SÉCHAGE DES VITRES



Disponible en version fixe ou articulée, **Gloss-W Prime** a été étudiée dans les moindres détails pour garantir des performances maximales et une grande facilité d'utilisation.

La nouvelle **raclette en plastique antichoc** se distingue par son **système innovant de remplacement de la lame**, qui permet de **la retirer sans avoir à décrocher le support** en acier inoxydable, en exerçant une **légère pression** sur le bouton approprié. Cette particularité permet de remplacer la lame de manière beaucoup plus pratique et plus rapide que les raclettes traditionnelles en optimisant ainsi les temps d'utilisation.



**PATENT
PENDING**



Il est toujours possible de **retirer le support de la poignée** en exerçant **une pression plus forte** sur le même bouton. Une fois en place, le support reste solidement ancré grâce au **système de fixation par pince** qui assure **un maintien maximal**.

Gloss-W Prime **minimise l'effort de l'opérateur** tout en garantissant des performances optimales : sa **poignée allongée** favorise une prise en main confortable, sa légèreté et son **angle de travail fixe de 30°** maximisent le confort d'utilisation.



En plus de ces avantages, la version articulée offre également un **angle de rotation allant jusqu'à 150°**, librement verrouillable à n'importe quel angle selon les besoins. Le système de bouton-poussoir permet également de revenir rapidement et à tout moment en position centrale.



Les deux versions peuvent être **solidement fixées sur des poignées et des perches équipées d'un cône Uni-Connect** pour atteindre des surfaces élevées tout en travaillant en toute sécurité. De plus, munies d'un raccord fileté, elles sont **compatibles avec les manches filetés**, ce qui multiplie les possibilités d'utilisation.



DES OPÉRATIONS EN HAUTEUR RAPIDES ET SÛRES

Spectra-W Pro est l'évolution de la perche, conçue pour offrir d'importants avantages. Équipée d'un **cône avec filetage italien pour le système Uni-Connect**, elle permet d'atteindre rapidement et en toute sécurité des surfaces plus élevées sans utiliser d'échelles. Le cône innovant **se fixe solidement aux outils et les maintient en place** pendant les opérations de nettoyage, évitant ainsi des décrochages dangereux. Il permet également de **passer rapidement d'un outil à l'autre** en fixant la perche sur tout équipement compatible avec le système Uni-Connect (plumeaux, supports pour mouilleurs, raclettes...) ou équipé d'un filetage italien.



Légère et inoxydable, la perche Spectra-W Pro est disponible en **une, deux ou trois pièces et de différentes longueurs** pour répondre à tous les besoins et atteindre toutes les hauteurs.



Certaines particularités rendent les versions télescopiques particulièrement sûres et fonctionnelles : tout d'abord, elles sont équipées du **système anti-torsion qui empêche les tubes en aluminium de se tordre entre eux**, facilitant ainsi l'extension de la perche tout en garantissant une plus grande stabilité durant l'utilisation. De plus, elles sont dotées d'un **anneau en plastique à ouverture et à fermeture rapides**, spécialement conçu pour accélérer et faciliter le réglage de la perche à la hauteur souhaitée.



Enfin, elles se caractérisent par leur **poignée ergonomique en caoutchouc antidérapant**, conçue pour favoriser une prise ferme même avec les mains mouillées et empêcher la perche télescopique de glisser lorsqu'elle est posée à la verticale. Toutes les versions de Spectra-W Pro sont équipées d'un **orifice pratique qui permet à l'eau de s'écouler** lors du lavage des surfaces et qui contribue à les accrocher facilement.



TOUJOURS AUX CÔTÉS DE L'OPÉRATEUR

La **ceinture avec poches** permet d'**avoir immédiatement à portée de main l'équipement nécessaire**, constituant ainsi un allié précieux aussi bien pour le nettoyage des vitres et des surfaces avec des chiffonnettes manuelles que pour le lavage des sols avec des outils dotés d'un réservoir.

La fermeture réglable avec système à scratch rend la ceinture universelle et **adaptable en quelques instants à l'opérateur** qui la porte. Elle est fournie avec **deux poches pratiques pour les outils**, l'une équipée d'un **séparateur** pour optimiser l'espace et mieux organiser les équipements tels que les chiffonnettes et les franges, et l'autre équipée de **boutons** pour maintenir un éventuel sac placé à l'intérieur, particulièrement utile pour la collecte des textiles usagés. Les deux poches sont également équipées d'une **poche supplémentaire** et d'une **étiquette à code couleur** pour une gestion efficace des différents niveaux de risque.



Enfin, la ceinture peut être accessoirisée d'un **anneau porte-sac pratique** conçu pour les opérations de collecte de petits déchets.



SAVEZ-VOUS COMMENT PRÉPARER LA LAVETTE JETABLE MONO-ROLL ?

Mono-Roll est une lavette à usage unique hautement absorbante qui **libère la solution nettoyante de manière homogène** sur la surface, offrant une **autonomie de 10/12 m²**. Les fibres en non-tissé à trame perforée permettent une **collecte efficace des saletés** et réduisent le risque de déchirures accidentelles par rapport au papier. Dans le secteur industriel, elle est particulièrement recommandée pour sa **haute capacité à absorber les huiles et sa bonne résistance aux solvants**, et elle convient également **pour une utilisation avec des désinfectants**.

Fournie en rouleau, Mono-Roll est **prête en quelques instants** : on commence par l'imprégnation en l'insérant dans le **seau en plastique de 4 litres**, dans lequel on versera ensuite le nettoyant ou le désinfectant selon les besoins. Chaque lavette absorbe entre 16 et 20 ml, il est donc conseillé d'utiliser entre **1,5 et 1,8 litre de solution par rouleau**. On soulève la première lavette et on l'insère dans le compartiment spécial du couvercle hermétique, enrichi d'un **dispositif d'ouverture et de fermeture breveté**. L'opérateur peut alors procéder au prélèvement des lavettes nécessaires pour les opérations de nettoyage et de désinfection des surfaces. Une **seule lavette** suffit pour un **nettoyage manuel**, tandis qu'une **lavette double** est indiquée pour le **nettoyage des surfaces hautes** et difficiles d'accès en combinaison avec le **support Spillo**.

Pratique, le seau contenant le rouleau peut être **utilisé seul**, facilement transportable grâce à sa poignée ou **combiné avec les chariots de la ligne Alpha**.



Un Noël responsable

Cette année encore, Filmop renouvelle son soutien à la **Fondation AIRC** et à la **recherche sur les cancers pédiatriques**, en soutenant l'initiative « **Cadeaux de Noël** ».

Le don effectué à l'occasion des fêtes de Noël est une **contribution concrète à la précieuse activité menée par les chercheurs** pour offrir aux enfants et aux adolescents des traitements et thérapies toujours plus efficaces et moins toxiques.



Pour plus d'informations

[CLIQUEZ ICI](#)

A Noël, c'est la pensée qui compte

50 Years
FILMOP
INTERNATIONAL



Merry Christmas

AND HAPPY NEW YEAR

FILMOP PORTE UN TOAST À SES 50 PREMIÈRES ANNÉES

Filmop International a célébré son 50e anniversaire lors d'une fête mémorable, mettant en avant la **valeur la plus précieuse de l'entreprise: les personnes**. Employés, familles et amis se sont réunis dans une atmosphère de joie et de partage, célébrant non seulement une **étape importante** mais aussi les **relations** qui rendent notre entreprise si particulière.



L'événement a également été l'occasion de rencontrer des collègues de filiales éloignées qui ont contribué et continuent de faire **la différence dans** le succès de Filmop.

Lors de cette célébration, nous nous sommes rappelés que les entreprises sont constituées de personnes et qu'**ensemble, nous continuons à écrire l'histoire de Filmop.**



NOS EXPERTS



ALLÉGER LE NETTOYAGE : EST-CE POSSIBLE ?

Le lavage manuel des sols peut-il provoquer des douleurs dans les bras, le dos et les épaules de l'opérateur ?

Les troubles et pathologies musculo-squelettiques (TMS) touchent un pourcentage élevé d'agents de nettoyage, représentant la principale cause d'absentéisme au travail. Leur apparition est liée à divers facteurs, dont beaucoup sont associés à l'activité professionnelle, comme l'exécution répétée de mouvements exigeant un effort, l'extension excessive causée par certaines tâches et le maintien prolongé de postures incorrectes. Les TMS entraînent de graves conséquences tant pour les travailleurs qui subissent une souffrance physique et une diminution de leur bien-être, que pour les employeurs qui doivent gérer l'urgence et faire face aux coûts qui en découlent.

Pourquoi tant d'entreprises continuent-elles à utiliser cette méthode de nettoyage malgré les difficultés physiques qui y sont associées ?

Les troubles et pathologies liés à l'appareil musculo-squelettique ne sont pas inévitables : utiliser du matériel ergonomique et adopter des procédures adaptées permettent de prévenir efficacement leur apparition. Les systèmes de nettoyage Filmop sont conçus selon des principes ergonomiques, permettant ainsi d'obtenir d'excellents résultats sans alourdir l'opérateur. Légers et maniables, ils facilitent les opérations de dépoussiérage, de lavage, et de désinfection, permettant un nettoyage complet de tout type d'environnement.

Le nettoyage manuel offre-t-il certains avantages par rapport aux systèmes mécanisés ? Lesquels ?

La compacité de l'équipement manuel permet de nettoyer facilement des espaces restreints ou encombrés par divers obstacles en atteignant sans difficulté les coins et les dessous des meubles. Les systèmes de nettoyage manuels sont également la solution idéale lorsqu'il est nécessaire d'intervenir rapidement ou de manière localisée et deviennent indispensables dans tous les environnements qui exigent des normes d'hygiène élevées. Enfin, un mérite supplémentaire réside sans aucun doute dans la plus grande facilité d'utilisation par rapport aux machines, ce qui réduit les temps de formation du personnel.

Que peuvent faire les fabricants pour simplifier le travail des opérateurs ?

Fournir des équipements conçus selon des principes ergonomiques peut faire la différence dans l'amélioration des conditions de travail des opérateurs. C'est pourquoi le département R&D de Filmop s'engage constamment à concevoir des systèmes capables d'éviter les efforts intenses, les flexions continues et les postures inadéquates. Parmi les systèmes qui se distinguent particulièrement, on trouve les manches avec poignées rotatives ErgoSwing et ErgoDrop, associables aux supports avec articulation ergonomique. La rotation à 360° des poignées, combinée à l'innovant design de l'articulation, réduit considérablement les efforts, favorisant le bien-être psycho-physique de l'opérateur.

De plus, parmi les innovations les plus récentes, citons Boost, l'exclusive presse à plat qui essore 20 % de plus avec deux fois moins d'effort par rapport aux presses traditionnelles. Son système de réglage permet d'optimiser le niveau d'essorage en fonction du degré d'humidité souhaité et du type de frange utilisée, sans jamais peser sur l'opérateur.

Quels produits Filmop propose-t-elle pour simplifier la vie de ceux qui s'occupent du nettoyage ?

La presse Boost protège la santé de l'opérateur, qui n'est plus contraint d'exercer un effort intense et répété, augmentant ainsi la probabilité de développer des troubles musculo-squelettiques : il suffit d'accompagner le manche jusqu'en fin de course pour obtenir immédiatement l'essorage idéal, sans devoir répéter l'opération plusieurs fois pour obtenir le résultat souhaité.

ErgoSwing combat également l'apparition de maladies professionnelles affectant le système musculo-squelettique : l'analyse d'utilisabilité réalisée par une société de conseil spécialisée a révélé que le système ergonomique de Filmop permet de maintenir une posture correcte et réduit significativement les mouvements de flexion et d'extension du poignet par rapport aux systèmes traditionnels. De plus, l'analyse a mis en évidence que l'effort perçu par les opérateurs lors de l'utilisation d'ErgoSwing est nettement inférieur à celui ressenti avec les systèmes standards.

Le manche doseur ErgoDrop reprend les atouts qui ont fait le succès du système ErgoSwing, tout en offrant la possibilité de doser la solution nettoyante en fonction de la surface et du degré de saleté présente.

FILMOPTALK

FILMOP INTERNATIONAL SRL
Via dell'Artigianato, 10/11
35010 VILLA DEL CONTE
Padova - Italy

Tel. +39 049 9325066
Fax +39 049 9325317

filmop@filmop.com
www.filmop.com